

Министерство образования и науки Кыргызской Республики

Кыргызский государственный университет строительства, транспорта и архитектуры им.Н.Исанова

ПРИНЯТО

Ученым советом

КГУСТА им.Н.Исанова

Протокол №2 от 28.10.2020г.



УТВЕРЖДАЮ

ректор, председатель Ученого
совета КГУСТА им.Н.Исанова

А.А.Абдыкалыков А.А.Абдыкалыков

«*29*» *10* 2020г.

Руководящее указание

**Процессы менеджмента по модели системы менеджмента качества (СМК)
Кыргызского государственного университета строительства, транспорта и
архитектуры им.Н.Исанова»: анализ рисков»**

Бишкек-2020

Лист согласования

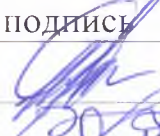
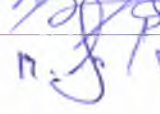






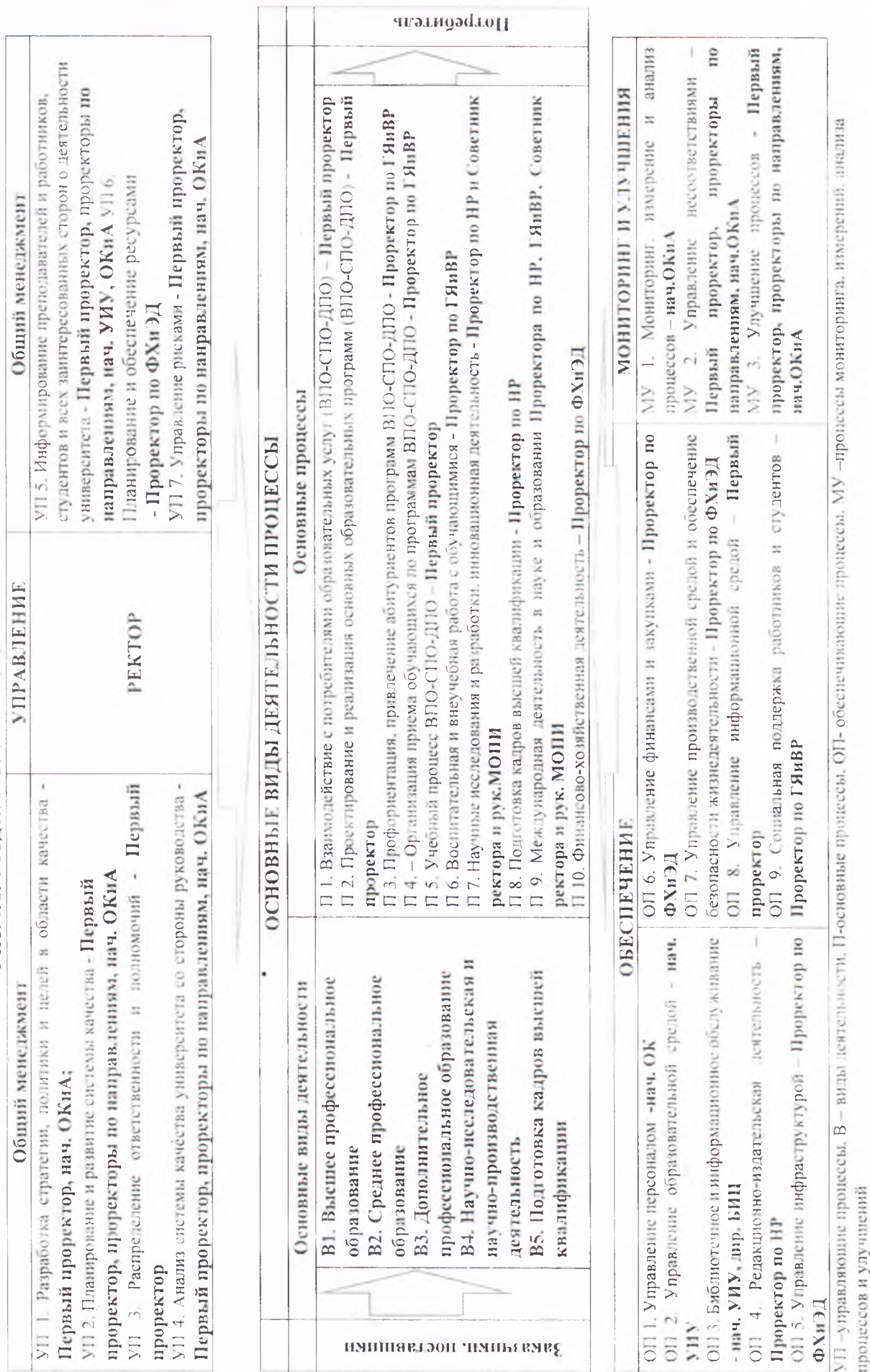
	должность	Ф.И.О	подпись	дата
Разработано	Первый проректор	Саткыналиев Т.Т.		26.10.2020.
	Начальник ОКИА	Садыкова Г.Э.		26.10.2020.
Согласовано	Проректор по ФХ и ЭД	Жолболдуев П.Б.		27.10.2020г.
	Советник ректора, рук.МОПИ	Боронбаев Э.К.		27.10.2020г.
	Проректор по НР	Маданбеков Н.Ж.		27.10.2020г.
	Проректор по СВ, ГЯ и ВР	Болотов Т.Т.		26.10.2020г.
	Ученый секретарь	Раджапова Н.А.		26.10.2020г.
	Начальник УИУ	Жумабаев Р.А.		27.10.2020г.

Рис.4.1. Модель СМК КГУСТА им.Н.Исанова



Анализ рисков по СМК КГУСТА им.Н.Н.Исанова

Процессы менеджмента

УП 1. «Разработка стратегии, политики и целей в области качества»
Качественный и количественный анализ рисков

Вид работ	Событие / опасность	Причины возникновения опасности	Вероятность	Последствия	Тяжесть последствий	Риск
1. Формулирование миссии, видения, политики в области качества и стратегических целей	1.1. Недостатки в определении миссии, видения, политики в области качества и стратегических целей	Не учли требования потенциальных партнеров / заказчиков	Очень низкая – 1	Несоответствие стратегии университета требованиям заказчиков/потребителей	Тяжелые – 10	10
2. Утверждение целей университета в области качества	2.1. Неверное определение целей и задач университета в области качества	Низкий уровень профессиональной подготовки работников; Низкая исполнительная дисциплина	Низкая – 2	Невыполнение показателей плана работы университета	Тяжелые – 10	20
3. Декомпозиция и утверждение целей структурных подразделений в области качества	3.1 Планы структурных подразделений не соответствуют плану университета	Неправильный выбор целей, задач, показателей руководителем структурного подразделения	Очень низкая – 1	Невыполнение показателей плана работы университета	Тяжелые – 10	10

УП 5. Информирование преподавателей и работников, студентов и всех заинтересованных сторон о деятельности университета
 Качественный и количественный анализ рисков

Вид работ	Событие / опасность	Причины возникновения опасности	Вероятность	Последствия	Тяжесть последствий	Риск
1. Определение мероприятий, программ, подлежащих продвижению, рекламе, поддержке в организационных вопросах	1.1. Отсутствие ответственных за предоставление информации	Несвоевременное назначение директоров институтов или руководителей подразделений структурных подразделений ответственным	Очень низкая – 1	Срывы сроков формирования планов деятельности	Незначительная – 1	1
	1.2. Несвоевременное предоставление информации	Ответственный не справляется с обязанностями	Очень низкая – 1	Ошибки при формировании планов деятельности	Незначительная – 1	1
2. Ведение корпоративных СМИ	2.1. Отсутствие финансирования для издания университетской газеты «УСТА МЕДИА»	Ошибка при планировании бюджета, несвоевременное составление плана финансовой деятельности	Очень низкая – 1	Нарушение сроков выхода газеты «Уста-Медиа»	Незначительная – 1	1
3. Анализ публикаций в СМИ, отзывов об ответственности КГУСТА	3.1. Отказ СМИ публиковать информацию об Университете	Несоответствие предоставляемой информации контенту заявленных СМИ, неоперативное предоставление информации	Очень низкая – 1	Снижение количественных показателей плана информационной поддержки мероприятий КГУСТА	Ограниченная – 5	5

**УП. 2. Планирование и развитие системы качества
Качественный и количественный анализ рисков**

Вид работ	Событие / опасность	Причины возникновения опасности	Вероятность	Последствия	Тяжесть последствий	Риск
1. Планирование работ по анализу СМК	1.1. Риск ухудшения системы качества	Неверно определены объекты или задачи анализа	Очень низкая – I	Ошибочные управленческие решения	Тяжелые – 10	10
2. Сбор информации для проведения анализа СМК	2.1. Собрана неполная или недостоверная информация	Отсутствие у сотрудников квалификации при мониторинге и анализе	Очень низкая – I	Недостоверные результаты анализа СМК	Тяжелые – 10	10
3. Осуществление анализа СМК со стороны руководства	3.1. Недостоверные результаты анализа	Неполная информация представлена высшему руководству	Очень низкая – I	Ошибочные управленческие решения	Тяжелые – 10	10
4. Планирование мероприятий по улучшению СМК	4.1. Риск ухудшения системы качества	Неправильный выбор основных целей и задач при планировании улучшений	Очень низкая – I	Запланированные мероприятия не приводят к улучшению СМК	Тяжелые – 10	10
5. Организация и реализация мероприятий по улучшению СМК КГУСТА	5.1. Риск ухудшения системы качества	– Отсутствие у сотрудников квалификации; – Низкая исполнительская дисциплина	Очень низкая – I	Запланированные мероприятия не приводят к улучшению СМК	Тяжелые – 10	10

Основные процессы
П5 «Учебный процесс»

П5.01. Подпроцесс «Планирование и обеспечение учебного процесса»
Качественный и количественный анализ рисков

Вид работ	Событие / опасность	Причины возникновения опасности	Вероятность	Последствия	Тяжесть последствий	Риск
1. Формирование электронной базы распределения учебной нагрузки	1.1. Неверный расчёт нагрузки	– Отсутствие или неверные учебные планы – Отсутствие квалифицированного специалиста по расчёту нагрузки; – Технические неполадки	Очень низкая – I	Несвоевременное представление учебной нагрузки на согласование и проверку	Очень тяжёлые - 50	50
	1.2. Несвоевременное согласование и проверка расчёта учебной нагрузки	– Низкая исполнительная дисциплина ответственных (зав.каф., зам. директоров по УР, директоров)	Очень низкая – I	Отсутствие нагрузки на учебный год по кафедрам	Очень тяжёлые - 50	50
2. Утверждение объема нагрузки на учебный год по кафедрам и ППС	2.1. Отсутствие распределения учебной нагрузки ППС по кафедре	– Неправильное планирование работы заведующим кафедрой – Увольнение преподавателей	Очень низкая – I	Несвоевременное составление штатного расписания по Университету	Очень тяжёлые - 50	50
	2.2. Несоответствие квалификации преподавателя читаемой дисциплине	Отсутствие преподавателя соответствующей квалификации	Очень низкая – I	Невыполнение учебного плана	Очень тяжёлые - 50	50
	2.3. Невыполнение индивидуального плана преподавателя	– Низкая исполнительная дисциплина ППС – Неправильное планирование работы ППС заведующим кафедрой	Низкая – 2	Невыполнение трудового договора и дополнения к трудовому договору	Ограниченные – 5	10

П5.02 Подпроцесс «Реализация образовательных программ и государственная итоговая аттестация» Качественный и количественный анализ рисков

Вид работ	Событие / опасность	Причины возникновения опасности	Вероятность	Последствия	Тяжесть последствий	Риск
1. Проведение учебных занятий по дисциплинам (модулям) в формах: а) контактной работы обучающихся с преподавателем (аудиторной и внеаудиторной) б) самостоятельной работы обучающихся	1.1. Не сформировано расписание учебных занятий до начала периода обучения	<ul style="list-style-type: none"> – Нет утвержденного учебного плана (календарного учебного графика) на учебный год (ОПОП разработана не в полном объеме) – Не распределены обучающиеся в академические группы (потоки) для проведения лекционных, семинарских и практических занятий, – Не утверждена учебная нагрузка преподавателей, – Не распределен аудиторный фонд 	Очень низкая - 1	<ul style="list-style-type: none"> – Несоответствие лицензионным требованиям (аннулирование) (приостановление действия) Лицензии на осуществление образовательной деятельности, запрет приема) – Срыв учебных занятий (не выполнение требований Порядка организации и осуществления образовательной деятельности по образовательным программам высшего образования, образовательная услуга предоставлена не в полном объеме) 	Очень тяжелые - 50	50
2. Проведение практик	2.1. Нет практик программы	ОПОП разработана в полном объеме	Очень низкая - 1	Замечание, разработчикам выговор	Тяжелые - 10	10
	2.2. Нет базы проведения практик	Не заключены договоры с профильными организациями	Низкая 2	Срыв практики	Очень тяжелые - 50	50

3. Проведение контроля качества	3.1. Не подготовлены зачетно-	Не справляется с обязанностями специалист	Низкая - 2	Срыв промежуточной аттестации	Тяжелые - 20	20
освоения обучающимися образовательной программы посредством: текущего контроля успеваемости, промежуточной аттестации и государственной итоговой аттестации	экзаменационные ведомости					
	3.2. Рабочая программа дисциплины (модуля) не содержит ФОС для проведения промежуточной аттестации обучающихся	ОПОП разработана не в полном объеме	Очень низкая - 1	Контроль качества освоения обучающимися образовательной программы не проводится (не выполнение требований Порядка организации и осуществления образовательной деятельности по образовательным программам высшего образования)	Тяжелые - 10	10
4. Выдача документов об образовании и о квалификации	3.3. Не утверждены председатели ГЭК	Не своевременный сбор документов на утверждение председателей ГЭК	Очень низкая - 1	Перенос сроков ГИА до утверждения председателей ГЭК (нарушение периодов календарного учебного графика)	Тяжелые - 10	10
	4.1. Отсутствие бланков документов	Невыполнение поставок в срок	Очень низкая - 1	Нарушение требований Порядка заполнения, учета и выдачи документов о высшем образовании и о квалификации и их дубликатов	Очень тяжелая - 50	50

П.5.03 Подпроцесс «Дополнительное образование» Качественный и количественный анализ риска

Вид работ	Событие / опасность	Причины возникновения опасности	Вероятность	Последствия	Тяжесть последствий	Риск
1. Маркетинг и реклама	1.1. Анкета составлена неправильно	Вопросы сформулированы недостаточно корректно. Не определена целевая аудитория слушателей программ	Очень низкая – 1	Получены недостоверные результаты	Незначительная – 1	1
	1.2. Низкий уровень охвата респондентов, потенциальных заказчиков программ	Недостаточный уровень взаимодействия с потенциальными потребителями дополнительных образовательных услуг	Очень низкая – 1	Низкий контингент слушателей программ	Незначительная – 1	1
	1.3. Недостаточное освещение программ в СМИ	Недостаточное финансирование	Средняя – 3	Неполная информация о программах дополнительного образования, реализуемых в КГУСТА	Ограниченная – 5	15
2. Планирование	2.1. Ошибки при планировании	Отсутствие достаточного опыта тактического планирования	Очень низкая – 1	Отклонение от основных целей и задач процесса. Снижение контингента и привлеченных финансовых средств	Тяжелая – 10	10
3. Формирование ППС и контингента	4.1. Низкая кадровая обеспеченность	Нехватка квалифицированных преподавателей по отдельным программам. Высокие зарплатные ожидания	Средняя – 3	Снижение качества обучения по программам. Изменение сроков обучения	Ограниченная – 5	15
						7

5. Реализация программ и аттестация слушателей	4.2. Неукomплектованность группы	Высокая стоимость обучения. Снижение спроса со стороны слушателей. Недостаточная реклама	Средняя – 3	Формирование перентабельных групп, в связи с настойчивой просьбой отдельных заказчиков (письма на имя ректора, письма партнеров и пр.). Снижение привлеченных финансовых средств	Ограниченна я – 5	15
	4.3. Отказ от учебы потенциальных слушателей	Требование исполнителя в формировании рентабельных групп, вследствие чего потенциальные слушатели не дожидаются набора на обучение	Средняя – 3	Недобор групп. Снижение привлеченных финансовых средств	Ограниченна я – 5	15
	5.1. Пропуск слушателями занятий	Низкий уровень мотивации к обучению. Неудобный график обучения	Низкая – 2	Невыполнение условий договора со стороны заказчика	Ограниченна я – 5	10
	5.2. Пропуск преподавателями занятий	Недобросовестное отношение преподавателей. Форс-мажор (неплановая командировка, болезнь преподавателя и пр.)	Очень низкая – 1	Срыв занятий. Замена преподавателей. Внесение изменений в расписание. Снижение качества обучения	Очень тяжелая	50
	5.3. Слушатели не допущены к итоговой аттестации	Невыполнение учебного плана. Невыполнение условий договора (не внесен платеж по договору)	Низкая – 2	Невыполнение условий договора со стороны заказчика. Снижение привлеченных финансовых средств	Ограниченна я – 5	10

	5.4. Слушатели не получили документ установленного образца.	Не заказаны в достаточном количестве бланки удостоверений (дипломов)	Низкая – 2	Невыполнение условий договора со стороны исполнителя. Снижение имиджа КГУСТА	Ограниченная – 5	10
6. Анализ удовлетворенности потребителя	6.1. Анкетирование не проведено	Не разработаны инструментарий. Недобросовестное отношение сотрудников	Очень низкая – 1	Не выявлены «болевые точки» оказания потребителям образовательных услуг	Незначительная – 1	1

П2. «Проектирование и реализация основных образовательных программ (ВПО-СПО-ДПО)»
Качественный и количественный анализ рисков

Вид работ	Событие / опасность	Причины возникновения опасности	Вероятность	Последствия	Тяжесть последствий	Риск
1. Проектирование ОП	1.1. Несвоевременное проектирование и разработка образовательных программ	Нарушение регламента проектирования и разработки ОП, утвержденного локальным нормативным актом образовательной организации	Очень низкая – 1	Нарушение сроков утверждения ОП	Ограниченные – 5	5
	1.2. Несоответствие образовательных программ требованиям государственных нормативно-правовых актов	- Изменение нормативно-правовых актов в области образования; - Низкая исполнительская дисциплина работников	Средняя – 3	Несоответствие ОП установленным требованиям	Тяжелые – 10	30

2. Лицензирование образовательной деятельности по ОП	1.3. Несоответствие образовательных программ требованиям локальных нормативных актов КГУСТА	– Работники не ознакомлены с изменениями в нормативных актах КГУСТА; – Низкая исполнительская дисциплина работников	Средняя – 3	Несоответствие ОП установленным требованиям	Тяжелые – 10	30
	2.1. Отказ в переоформлении лицензии	– Нарушение требований к формированию комплекта документов по лицензированию ОП и порядка его представления в лицензирующий орган. – Недостаточность имеющихся условий и ресурсов для лицензирования ОП	Очень низкая – 1	Уведомление о возврате комплекта документов по лицензированию ОП. Нормативный акт об отказе в переоформлении лицензии	Ограниченные – 5	5

П4. «Профориентация, привлечение абитуриентов программ ВПО-СПО-ДПО» Качественный и количественный анализ рисков

Вид работ	Событие / опасность	Причины возникновения опасности	Вероятность	Последствия	Тяжесть последствий	Риск
1. Назначение ответственных за профориентационную работу	1.1. Изменение состава ответственных за профориентационную работу	Увольнение или уход на больничный сотрудников, ответственных за профориентацию	Средняя – 3	При несвоевременном внесении изменений в состав ответственных – частичное невыполнение плана профориентационных мероприятий	Ограниченные – 5	15
						10

2. Разработка плана профориентационной работы	2.1. Снижение количества выпускников школ	Демографическая ситуация	Очень низкая – 1	Сложности в формировании конкурса на бюджетные места. Влияние на качество набора	Тяжелые – 10	10
3. Выполнение мероприятий в соответствии с планом	3.1. Некорректное оформление или содержание информационных материалов	Некомпетентность специалиста, подготавливающего информационные материалы	Средняя – 3	Сложности в период проведения приемной кампании, связанные с неверным информированием абитуриентов	Тяжелые – 10	30
	3.2. Отказ образовательных учреждений от сотрудничества с Университетом по вопросам профориентации	Отсутствие в плане приема направлений, в которых заинтересована образовательная организация или ее выпускники. Слабая информированность о вузе и перечне реализуемых направлений подготовки	Очень низкая – 1	Сложности в формировании конкурса на бюджетные места	Тяжелые – 10	10
	3.3. Отмена запланированных мероприятий	Активированные дни или карантин в образовательных организациях	Низкая – 2	Слабая информированность абитуриентов влияет на формирование конкурса по направлениям подготовки	Ограниченные – 5	10
4. Анализ результативности реализации плана профориентационных мероприятий	4.1. Отсутствие списков потенциальных абитуриентов по отдельным направлениям подготовки	Выполнены не все запланированные мероприятия, не представлена детальная информация о вузе в раздаточных материалах или на сайте Университета	Очень низкая – 1	Сложности в формировании конкурса по направлениям подготовки	Тяжелые – 10	10

5. Отчет о профориентационной работе	5.1. Отсутствие конкурса по отдельным направлениям подготовки на момент зачисления	Профориентационная работа только с выпускниками образовательных организаций города Бишкек, отсутствие мероприятий, направленных на привлечение выпускников школ других населенных пунктов или выпускников образовательных организаций прошлых лет	Низкая – 2	Невыполнение утвержденных КЦП	Очень тяжелые – 50	100
--------------------------------------	--	---	------------	-------------------------------	--------------------	-----

П4.01 Подпроцесс «Прием» Качественный и количественный анализ рисков

Вид работ	Событие / опасность	Причины возникновения опасности	Вероятность	Последствия	Тяжесть последствий	Риск
1. Подготовка конкурсной документации с предложениями по установлению КЦП	1.1. Некорректное или несвоевременное представление документации на конкурс В МОиН КР	Несоблюдение сроков и условий проведения конкурса по распределению ЦП	Очень низкая – 1	Отсутствие государственного задания	Катастрофические – 100	100
2. Корректировка пакета нормативных документов и размещение информации на сайте/стенде ПК	2.1. Некорректное или несвоевременное размещение нормативной документации на сайте университета	Некомпетентность сотрудников и незнание сроков информирования абитуриентов, а также законодательства в области приема на обучение в вузы	Низкая – 2	Нарушение Порядка приема в части информирования поступающих	Очень тяжелые – 50	100

3. Прием заявлений и документов, консультирование поступающих	3.1. Отсутствие в личном деле у поступающего полного пакета документов	Отсутствие инструктажа консультантами от институтов по вопросу приема документов. Некомпетентность консультантов на приеме документов	Высокая – 4	Некорректное или неполное внесение сведений в АВН	Тяжелые – 10	40
	3.2. Изменение состава приемной комиссии	Увольнение или уход на больничный сотрудников, привлеченных к работе в период приема документов	Средняя – 3	Ошибки в работе сотрудников, включенных в состав приемной комиссии после проведения инструктажа	Тяжелые – 10	30
	3.3. Несвоевременная и некачественная подача документов в приемную комиссию	Недостаточная информированность абитуриентов. На официальном сайте Университета и в раздаточных материалах не указаны сроки и график приема документов, не представлена детальная информация о процедуре приема, перечне документов и ходе приемной кампании	Средняя – 3	Обращение в приемную комиссию абитуриентов, пропустивших сроки приема заявлений для участия в конкурсе на бюджетные места, риск отсутствия конкурса по направлениям подготовки	Тяжелые – 10	30
	3.4. Некорректное внесение сведений о поступающих в информационную базу	Не был проведен подробный инструктаж технических секретарей по работе с информационной базой	Средняя – 3	Некорректное или неполное внесение сведений в АВН, ошибки при зачислении	Очень тяжелые – 50	150

4. Вступительные испытания	4.1. Сбой в информационной системе во время проведения тестирования	Причины технического характера (поломка компьютеров, отключение электроэнергии и др.)	Высокая – 4	Перенос времени вступительного испытания	Ограниченные – 5	20
5. Анализ результатов вступительных испытаний	5.1. Высокая неявка на экзамен	Слабая информированность поступающих о времени проведения консультаций и вступительных испытаний	Средняя – 3	Отсутствие конкурса на направлениях подготовки, риск невыполнения КЦП	Очень тяжелые – 50	150
6. Формирование приказа о зачислении	6.1. Недостаточное количество абитуриентов с оригиналами документов об образовании	Слабая информированность поступающих о необходимости предоставления заявления о согласии на зачисление и оригинала документа об образовании к установленному сроку	Средняя – 3	Отсутствие конкурса на направлениях подготовки, риск невыполнения ЦП	Очень тяжелые – 50	150
	6.2. Отказ от зачисления после выхода приказа о зачислении на первом этапе	Желание поступающего быть зачисленным на втором этапе в другой вуз или на другое направление подготовки	Высокая – 4	При отсутствии конкурса по направлению - невыполнение ЦП	Тяжелые – 10	40

П1. «Взаимодействие с потребителями образовательных услуг (ВПО-СПО-ДПО)»
П1.01 Подпроцесс «Анализ требований потребителей»
Качественный и количественный анализ рисков

Вид работ	Событие / опасность	Причины возникновения опасности	Вероятность	Последствия	Тяжесть последствий	Риск
1. Разработка плана анализа требований потребителей, разработка анкет	1.1. Нечетко сформулирован вопрос в анкете	Недостаточная компетентность специалиста в составлении вопросов	Очень низкая - 1	Недостовверные результаты, ошибочные управленческие решения	Ограниченны е - 5	5
2. Сбор информации о требованиях потребителей	2.1. Использована нерепрезентативная выборка	Не проведен анализ потенциальных заказчиков	Очень низкая - 1	Недостовверные результаты, ошибочные управленческие решения	Ограниченны е - 5	5
	2.2. Малое число респондентов	Недостаточный уровень взаимодействия с потенциальными заказчиками	Очень низкая - 1	Получены недостовверные результаты	Незначитель ные - 1	1
3. Подготовка отчета с выводами и рекомендациями	3.1. Не представлены выводы по улучшению процессов с учетом проблемных зон при анкетировании	Отсутствует анализ результатов анкетирования	Очень низкая - 1	Ошибочные управленческие решения	Ограниченны е - 5	5

**П 1.02 Подпроцесс «Анализ удовлетворенности потребителей»
Качественный и количественный анализ рисков**

Вид работ	Событие / опасность	Причины возникновения опасности	Вероятность	Последствия	Тяжесть последствий	Риск
1. Разработка плана анализа удовлетворенности потребителей. Разработка анкет	1.1. Анкета составлена неправильно	Вопросы сформулированы неверно	Очень низкая – 1	Получены недостоверные результаты	Ограниченные – 5	5
2. Сбор информации об удовлетворенности потребителей	2.1. Анкетирование заинтересованных сторон не проведено	– Анкеты нет; – Не организовано анкетирование	Очень низкая – 1	Отсутствие информации об удовлетворенности потребителей	Тяжелые – 10	10
	2.2. Результаты анкетирования не обработаны	Отсутствие специалиста, владеющего навыками по обработке данных	Средняя – 4	Нет анализа удовлетворенности	Тяжелые – 10	40
3. Анализ со стороны руководства	3.1. Отчет неполный	Результаты исследований не рассмотрены высшим руководством	Очень низкая – 1	Ошибочные управленческие решения, потеря репутации у заказчиков	Тяжелые – 10	20

П1.03 Подпроцесс «Содействие трудоустройству выпускников» Качественный и количественный анализ рисков

Вид работ	Событие / опасность	Причины возникновения опасности	Вероятность	Последствия	Тяжесть последствий	Риск
1. Планирование мероприятий по СТУ	1.1. Ошибки при планировании	Отсутствие достаточного опыта тактического планирования. Отсутствие маркетинговых исследований	Очень низкая – 1	Отклонение от основных целей и задач процесса	Ограниченные – 5	5
2. Выполнение мероприятий в соответствии с планом СТУ	2.1. Недостаточно высокий уровень качества реализации мероприятий	Отсутствие заинтересованности со стороны студентов. Невысокий уровень мотивации со стороны институтов (кафедр) Отсутствие вакансий для выпускников	Средняя – 3	Невысокий процент трудоустроенности выпускников	Тяжелые – 10	30
	2.2. Наличие выпускников, имеющих риски быть нетрудоустроенными	Объективные причины (ЦП, Порядок приема)	Очень низкая – 1	Невысокий процент трудоустроенности выпускников	Ограниченные – 5	5
3. Анализ мероприятий	3.1. Получение недостоверной информации	Недобросовестное отношение работодателей, студентов и выпускников к опросам в рамках мониторингов. Искаженные исходные данные	Очень низкая – 1	Недостаточно обоснованные принимаемые управленческие решения	Ограниченные – 5	5

**П7. «Научные исследования и разработки, инновационная деятельность»
Качественный и количественный анализ рисков**

Вид работ	Событие / опасность	Причины возникновения опасности	Вероятность	Последствия	Тяжесть последствий	Риск
1. Организация и выполнение НИР	1.1. Несовпадение интересов потребителей с темой научных исследований НИР КГУСТА	Нехватка специалистов, готовых предлагать решения проблем реальной экономики и проводить фундаментальные исследования по перспективным направлениям развития науки	Средняя – 3	Уменьшение объемов привлекаемых средств от хозяйственных договоров	Тяжелые – 10	30
2. Научно-исследовательская работа студентов	2.1. Несвоевременное расходование средств на развитие МТБ лабораторий КГУСТА	Некомпетентность зав. лабораториями, ответственными за закупку оборудования	Высокая – 4	Невыполнение финансового плана	Тяжелые – 10	40
3. Подготовка кадров высшей квалификации	3.1. Невыполнение индивидуального плана аспирантами	Некомпетентность зав. кафедрами	Высокая – 4	Сокращение приема в аспирантуру	Тяжелые – 10	40

П6 «Воспитательная и внеучебная работа с обучающимися»
Качественный и количественный анализ рисков

Вид работ	Событие / опасность	Причины возникновения опасности	Вероятность	Последствия	Тяжесть последствий	Риск
1. Составление плана работы	1.1. Изменения в плане в связи с необходимостью проведения / участия в незапланированных мероприятиях	Поступление писем-приглашений к участию в мероприятиях, конкурсах, форумах, фестивалях и т.д.	Средняя – 3	Недостаток в финансировании увеличенного количества мероприятий. Внесение корректировок в план финансово-хозяйственной деятельности	Ограниченна я – 5	15
2. Реализация направлений ВР в КГУСТА	2.1. Несвоевременная подготовка пакета документов на проведение мероприятия	- Недобросовестное отношение к работе сотрудников - Не учтены все необходимые условия проведения мероприятия	Высокая – 4	Срыв проведения мероприятия, или участия в мероприятии Невыполнение плана.	Ограниченна я – 5	20
3. Анализ и оценка результативности воспитательной работы в КГУСТА	3.1. Срыв сроков подачи отчетов, невыполнение запланированных мероприятий	Недобросовестное отношение к работе сотрудников управления	Очень низкая – 1	Невозможность проанализировать деятельность управления за год. Невозможность составления плана работы на следующий год	Тяжелые – 10	10

П9 «Международная деятельность в науке и образовании» Качественный и количественный анализ рисков

Вид работ	Событие / опасность	Причины возникновения опасности	Вероятность	Последствия	Тяжесть последствий	Риск
1. Общее планирование МД на календарный год	1.1. Планирование значений показателей, превышающих имеющиеся ресурсы	Отсутствие необходимых ресурсов для выполнения показателей	Низкая – 2	Невыполнение показателей эффективности международной деятельности вуза	Очень тяжелые – 50	100
2. Сотрудничество в области образования, науки и культуры с вузами, образовательными организациями РФ и международными организациями	2.1 Снижение заинтересованности со стороны зарубежных партнеров к сотрудничеству с российскими вузами, связанной с внешними причинами	Политическая обстановка	Низкая – 2	Снижение общего количества договоров о сотрудничестве с зарубежными вузами	Ограниченные – 5	10
других стран в рамках двусторонних договоров	2.2. Низкий приоритет и/или отсутствием мотивации в развитии сотрудничества с российскими вузами	Политическая обстановка	Низкая – 2	Снижение общего количества договоров о сотрудничестве с зарубежными вузами	Ограниченные – 5	10
	2.3. Культурные различия	Глобальные культурные изменения и межэтнические конфликты	Очень – низкая 1	Снижение уровня академической мобильности	Тяжелые – 10	10
	2.4. Ограничения по развитию сотрудничества с зарубежными вузами на законодательном уровне в сфере образования в связи с политической обстановкой	Политическая обстановка	Средняя – 3	Снижение общего количества договоров о сотрудничестве с зарубежными вузами	Ограниченные – 5	15
						20

3. Командирование преподавателей и сотрудников КГУСТА за границу	3.1. Снижение заинтересованности преподавателей и сотрудников к участию в международных программах академической мобильности	Политическая обстановка Высокая затратность мобильности	Низкая – 2	Снижение общего количества договоров о сотрудничестве с зарубежными вузами	Ограниченные – 5	10
	3.2. Низкий приоритет по сравнению с другими видами работы (выполнение учебной нагрузки)	Высокая затратность мобильности	Низкая – 2	Снижение общего количества договоров о сотрудничестве с зарубежными вузами	Ограниченные – 5	10
	3.3. Курсовые колебания валют при возмещении командировочных расходов	Политическая обстановка Высокая затратность мобильности	Средняя – 3	Снижение уровня академической мобильности	Тяжелые – 10	30
	3.4. Формирование бюджета финансирования участия в программах мобильности преимущественно из средств грантовых программ	Высокая затратность мобильности	Средняя – 3	Снижение уровня академической мобильности	Тяжелые – 10	30
4. Направление обучающихся КГУСТА на	3.5. Усложнение визовых режимов с зарубежными странами	Политическая обстановка	Средняя – 3	Снижение уровня академической мобильности	Тяжелые – 10	30
	3.6. Усложнение подходов к миграционной политике	Политическая обстановка	Средняя – 3	Снижение уровня академической мобильности	Тяжелые – 10	30
	3.7. Языковые барьеры	Низкий уровень владения иностранными языками	Высокая – 4	Снижение уровня академической мобильности	Тяжелые – 10	40
	4.1. Снижение заинтересованности обучающихся к участию в	Высокая затратность мобильности Политическая	Низкая – 2	Снижение общего количества договоров о сотрудничестве с	Тяжелые – 10	20
						21

обучение, стажировки, прохождение практик в зарубежных вузах-партнеры	международных программах академической мобильности	обстановка		зарубежными вузами	
	4.2. Нестабильность наличия программных средств для финансирования участия в программах академической мобильности	Низкий уровень одобрения международных грантов обучающихся	Высокая – 4	Снижение уровня академической мобильности	Тяжелые – 10 40
	4.3. Высокая стоимость визовых процедур	Ужесточение миграционной политики	Средняя – 3	Снижение уровня академической мобильности	Тяжелые – 10 30
	4.4. Усложнение визовых режимов с зарубежными странами	Политическая обстановка	Средняя – 3	Снижение уровня академической мобильности	Тяжелые – 10 30
	4.5. Языковые барьеры	Низкий уровень владения иностранными языками	Средняя – 3	Снижение уровня академической мобильности	Тяжелые – 10 30
5. Организация и сопровождение международных мероприятий в рамках основных направлений сотрудничества с зарубежными вузами-партнерами	5.1. Снижение заинтересованности со стороны зарубежных партнеров к сотрудничеству с российскими вузами, связанной с внешними причинами	Политическая обстановка	Низкая – 2	Снижение общего количества договоров о сотрудничестве с зарубежными вузами	Ограниченные – 5 10
	5.2. Низкий приоритет и/или отсутствием мотивации в развитии сотрудничества с российскими вузами	Политическая обстановка	Низкая – 2	Снижение общего количества договоров о сотрудничестве с зарубежными вузами	Ограниченные – 5 10
	5.3. Культурные различия и языковые барьеры	Низкий уровень владения иностранными языками	Средняя – 3	Снижение уровня академической мобильности	Тяжелые – 10 30

5.4. Ограничения по развитию сотрудничества с зарубежными вузами на законодательном уровне в сфере образования в связи с политической обстановкой	5.4. Ограничения по развитию сотрудничества с зарубежными вузами на законодательном уровне в сфере образования в связи с политической обстановкой	Политическая обстановка	Низкая – 2	Снижение общего количества договоров о сотрудничестве с зарубежными вузами	Ограниченные – 5	10
	5.5. Нестабильность наличия программных средств для финансирования международных мероприятий	Низкий уровень одобрения международных грантов с участием российских вузов	Высокая – 4	Снижение уровня интернационализации вуза	Тяжелые – 10	40
	5.6. Высокая стоимость визовых процедур	Ужесточение миграционной политики	Средняя – 3	Снижение уровня академической мобильности	Ограниченные – 5	15
6. Паспортно-визовое и документационное сопровождение	5.7. Усложнение визовых режимов с зарубежными странами	Политическая обстановка	Средняя – 3	Снижение уровня академической мобильности	Ограниченные – 5	15
	5.8. Усложнение подходов к миграционной политике	Политическая обстановка	Средняя – 3	Снижение уровня академической мобильности	Ограниченные – 5	15
	6.1. Усложненные процедуры получения визовых документов	Политическая обстановка	Средняя – 3	Снижение уровня академической мобильности	Тяжелые – 10	30
	6.2. Усложненные процедуры подачи и получения приглашений для иностранных граждан	Ужесточение миграционной политики	Средняя – 3	Снижение уровня академической мобильности	Тяжелые – 10	30
	6.3. Усложнение визовых режимов с зарубежными странами	Политическая обстановка	Средняя – 3	Снижение уровня академической мобильности	Тяжелые – 10	30

	6.4. Усложнение подходов к миграционной политике	Политическая обстановка	Средняя – 3	Снижение уровня академической мобильности	Тяжелые – 10	30
7. Обеспечение участия и сопровождение международных и инновационных проектов	7.1. Нестабильность наличия средств международных грантовых фондов для сопровождения международных научно-образовательных проектов	Низкий уровень одобрения международных проектов с участием российских вузов	Высокая – 4	Снижение уровня интернационализации. Уменьшение доли привлеченных средств из зарубежных источников	Тяжелые – 10	40
	7.2. Ограничения по развитию сотрудничества с зарубежными вузами на законодательном уровне в сфере образования в связи с политической обстановкой	Политическая обстановка	Низкая – 2	Снижение общего количества договоров о сотрудничестве с зарубежными вузами	Ограниченные – 5	10
	7.3. Культурные различия и языковые барьеры	Низкий уровень владения иностранными языками	Средняя – 3	Снижение уровня академической мобильности	Тяжелые – 10	30
	7.4. Снижение заинтересованности со стороны зарубежных партнеров к сотрудничеству с отечественными вузами	Политическая обстановка	Низкая – 2	Снижение общего количества договоров о сотрудничестве с зарубежными вузами	Ограниченные – 5	10
	7.5. Низкий приоритет и/или отсутствие мотивации в развитии сотрудничества с отечественными вузами	Политическая обстановка	Низкая – 2	Снижение общего количества договоров о сотрудничестве с зарубежными вузами	Ограниченные – 5	10
8. Подготовка сводной отчетности о МД	8.1. Выполнение значений показателей, превышающих имеющиеся ресурсы	Отсутствие необходимых ресурсов для выполнения показателей	Низкая – 2	Невыполнение показателей мониторинга эффективности вузов	Очень тяжелые – 50	100

Обеспечивающие процессы

ОП5. «Управление инфраструктурой»

**ОП7. Управление производственной средой и обеспечение безопасности жизнедеятельности
Качественный и количественный анализ рисков**

Вид работ	Событие / опасность	Причины возникновения опасности	Вероятность	Последствия	Тяжесть последствий	Риск
1. Работы по текущему и капитальному ремонту	1.1. Не качественное выполнение работ, Нарушение сроков выполнения работ	Недобросовестный поставщик услуг. Не квалифицированный персонал поставщика услуг	Очень низкая – 1	Судебные издержки. Нарушение графика учебного процесса	Ограниченные – 5	5
2. Обслуживание инженерных сетей и коммуникаций	3.1. Аварийные ситуации, Не качественное выполнение работ	Физический износ оборудования. Брак комплектующих. Не квалифицированный персонал поставщика услуг. Недобросовестный поставщик услуг	Высокая – 4	Незапланированные траты финансовых средств. Перерасход энергоресурсов. Нарушение санитарно-эпидемиологических правил и нормативов СанПиН Снижение качества и комфортности среды	Тяжелые – 10	40

ОП 6. «Управление финансами и закупками»

Количественный и качественный анализ риска

Виды работ	События / опасности	Причины возникновения опасности	Вероятность	Последствия	Тяжесть последствий	Риск
1. Формирование бюджета	1.1. Завышение доходной части бюджета	Некачественный анализ доходной части за предыдущие периоды	Очень низкая – 1	Образование дефицита бюджета университета	Тяжелые – 10	10
	1.2. Неучтенная инфляция	Формирование бюджета без учета прогнозного уровня инфляции	Очень низкая – 1		Тяжелые – 10	10 25

2. Операционное управление бюджетом	2.1. Рост цен на сырьё и материалы	– Политика государства; – Изменение законодательства РФ	Высокая – 4	Финансовые потери, связанные с превышением фактических затрат от запланированных	Тяжелые – 10	40
	2.2. Срыв исполнения плана по закупкам.	Несостоявшиеся процедуры закупок в связи с отсутствием заявок	Средняя – 3 Очень низкая – 1	Отсутствие надежности качества предоставления услуг заказчикам, обеспечения безопасной эксплуатации производственных объектов, энергоснабжения	Ограниченные – 5	15
	2.3. Невыполнение плана по доходной части бюджета	– Рост числа конкурентов; – Снижение покупательской способности населения		Образование дефицита бюджета университета		
	2.4. Образование внеплановых расходов	Аварийные ситуации		Перераспределение между статьями бюджета. Внесение изменений в бюджет университета	Тяжелые – 10	30
3. Предварительный финансовый контроль первичных документов	3.1. Несоответствие первичных документов требованиям нормативных актов	– Неэффективность системы внутреннего контроля; – Человеческий фактор	Высокая – 4	Финансовые потери, связанные с нарушением правил оформления первичных документов	Ограниченные – 5	20
4. Текущий финансовый контроль	4.1. Полнота отражения фактов хозяйственной жизни в регистрах бухгалтерского учета по всем участкам учета	– Неоднозначный, а порой и противоречивый характер положений нормативных документов; – Неэффективность системы внутреннего контроля; – Человеческий фактор	Средняя – 3	Финансовые потери	Ограниченные – 5	15
5. Составление финансовой, бухгалтерской,	5.1. Факты некачественного составления	– Регулирующие записи, в том числе начисление резервов;	Средняя – 3	Финансовые потери	Тяжелые – 10	20

налоговой, статистической отчетности	финансовой отчетности	– Человеческий фактор			
6. Последующий контроль. Анализ финансовой деятельности	6.1. Возникновение финансовых потерь	Выявленные несоответствия фактов хозяйственной жизни. Наличие необъяснимых операций. Человеческий фактор	Низкая – 2	Образование дефицита бюджета	Очень тяжелые – 50 100

ОП1. «Управление персоналом» Качественный и количественный анализ риска

Виды работ	События / опасности	Причины возникновения опасности	Вероятность	Последствия	Тяжесть последствий	Риск
1. Выявление потребности в ППС и НР	1.1. Отсутствие анализа потребностей кафедр и лабораторий в кадрах	Не связались со всеми кафедрами	Очень низкая – 1	Отсутствие преподавателя по какой-либо дисциплине	Ограниченные – 5	5
2. Проведение процедуры конкурса	2.1. Отсутствие служебных записок от заведующих кафедр для объявления конкурса	Заведующий кафедрой не знает, у каких преподавателей заканчивается срок окончания трудового договора	Средняя – 3	Преподаватель, у которого заканчивается срок трудового договора не успеет пройти по конкурсу и будет уволен	Катастрофические – 100	300
	2.2. Подача документов для участия в конкурсе с нарушением сроков или неполного пакета документов	Безответственность и халатное отношение претендентов	Низкая – 2	Недопущение к участию в конкурсе, последствие - расторжение трудового договора	Ограниченные – 5	20
	2.3. Несоответствие квалификационным требованиям для участия в конкурсе	Подача документов претендентами, не ознакомившимися с квалификационными требованиями	Очень низкая – 1	Недопущение к участию в конкурсе	Катастрофические – 100	100
						27

3. Выявление потребности в УВП и УВП	3.1. Не учли потребности всех структурных подразделений	Безответственность халатное отношение претендентов	Низкая – 2	Недопущение к участию в конкурсе, последствие - расторжение трудового договора	Ограниченные – 5	20
4. Оформление трудовых отношений	4.1. Не предоставление кандидатами на должность документов, необходимых для устройства на работу 4.2. Не оперативное оформление соответствующих документов работниками управления по кадрам	Подача документов претендентами, не ознакомившимися с квалификационными требованиями - Большая загруженность работников управления по кадрам; - Безответственное или халатное отношение работника управления по кадрам	Очень низкая – 1	Недопущение к участию в конкурсе	Катастрофические – 100	100

**ПП01.04 «Библиотечное и информационное обслуживание»
Качественный и количественный анализ рисков**

Вид работ	Событие / опасность	Причины возникновения опасности	Вероятность	Последствия	Тяжесть последствий	Риск
1. Формирование библиотечного фонда Моделирование библиотечного фонда	1.1. Ограничение финансирования для приобретения информационных ресурсов и организации доступа к удаленным лицензионным ресурсам	Образование дефицита бюджета университета	Очень низкая – 1	Отсутствие информационного обеспечения образовательных программ	Катастрофические – 100	100

2. Отбор документов: Первичный отбор	2.1. Заведующие кафедрами не предоставили заявки на приобретение информационных ресурсов	Заведующие кафедрами не посматривают информацию о тестовых доступах к ЭБС. Не отправлено информационное письмо о предоставлении заявки	Очень низкая – 1	Отсутствие информационного обеспечения образовательных программ	Катастрофические – 100	100
3. Прием документов Организация доступа к электронным ресурсам	3.1. Несоответствие сопроводительным документам	Поставщик собрал товар или оказал услугу не в соответствии сопроводительным документам	Очень низкая – 1	Не производится оплата товара или услуги до полного соответствия сопроводительным документам	Незначительные – 1	1
4. Запрос пользователя Поиск документа	4.1. Невыполнение читательского требования (устное или письменное, электронный заказ)	Отсутствие документа в фонде	Средняя – 3	Неудовлетворение потребителя библиотечно-информационными услугами	Ограниченные – 5	15
5. Анализ удовлетворенности потребителя информационно-библиотечными услугами	5.1. Риск снижения удовлетворенности потребителя библиотечно-информационными услугами	Неудовлетворенность пользователей библиотечным фондом. Неудовлетворенность пользователей материально-технической базой библиотеки	Очень низкая – 1	Неудовлетворение потребителя библиотечно-информационными услугами	Незначительные – 1	1

ОП 8. «Управление информационной средой» Качественный и количественный анализ рисков

Вид работ	Событие / опасность	Причины возникновения опасности	Вероятность	Последствия	Тяжесть последствий	Риск
1. Запрос средств	1.1. Ремонт оборудования и обновление программного обеспечения	Дефицит бюджета, незапланированные расходы	Средняя – 3	Неработоспособность оборудования, отсутствие обновленного ПО	Катастрофические – 100	300
	1.2. Ограничение финансирования для приобретения программных средств, оборудования	Дефицит бюджета, незапланированные расходы	Средняя – 3	Отсутствие необходимого оборудования, программных средств	Катастрофические – 100	300
2. Тестирование	2.1. Внедренная технология, процесс не выполняет функции в соответствии с техническим заданием	Некачественный монтаж, не соблюдение технологии при реализации технологии	Очень низкая – 1	Неудовлетворение потребителя, необеспеченность образовательных программ, неработоспособность оборудования	Катастрофические – 100	100

**ОП4. «Редакционно-издательская деятельность»
Качественный и количественный анализ рисков**

Вид работ	Событие / опасность	Причины возникновения опасности	Вероятность	Последствия	Тяжесть последствий	Риск
1. Формирование сводного плана изданий	1.1. Несвоевременная подача заявок от подразделений	1. Неорганизованность в работе подразделения 2. Срыв сроков составления сводного плана 3. Задержка подачи заявок от авторов	Низкая - 2	Несвоевременное составление сводного плана изданий	Ограниченные - 5	10
2. Подготовка рукописи к изданию	2.1. Несвоевременная подача электронных вариантов рукописей или отсутствие электронного варианта (сдача электронного варианта не в полном объеме); 2.2. Несвоевременная сдача ответов автором на вопросы редактора	1. Незнание норм и ГОСТов. 2. Срыв сроков подачи автором 3. Отсутствие электронного варианта у автора 4. Не доскональная проверка автором рукописи 5. Срыв сроков чистки рукописи автором 6. Недоработка рукописи со стороны автора 6. Нерациональное распределение плана выпуска	Низкая - 2	Задержка выпуска сигнального экземпляра	Ограниченные - 5	10

Процессы мониторинга и улучшения
МУ 1. «Мониторинг, измерение и анализ процессов»
Качественный и количественный анализ рисков

Вид работ	Событие / опасность	Причины возникновения опасности	Вероятность	Последствия	Тяжесть последствий	Риск
1. Разработка и согласование программы аудитов	1.1. Установленные сроки аудитов не устраивают руководителей процессов и/или подразделений КГУСТА	Некомпетентность в работе ответственного за документ	Низкая – 2	Невозможность проведения проверки в установленный программой срок, перенос сроков проверки	Ограниченные – 5	10
2. Назначение группы аудиторов	2.1. Сформированная группа аудиторов обладает недостаточной компетентностью для эффективного проведения аудита	Недостаточная квалификация внутренних аудиторов	Низкая – 2	Не слаженность в работе группы, снижение качества проверки	Ограниченные – 5	10
3. Планирование и проведение аудита	3.1. Ошибка в планировании аудита	Некомпетентность в работе ответственного за разрабатываемый документ	Очень низкая – 1	Неверное информирование руководителей, плохая подготовка к аудиту	Тяжелые – 10	10
	3.2. Недостаточное количество времени для разработки плана аудита или его проведения	Некомпетентность в работе ответственного за документ	Низкая – 2	Невозможность проверить деятельность подразделения в полном объеме	Тяжелые – 10	20
4. Подготовка и рассылка итогового отчета по аудиту	4.1. Неверная идентификация нормативных документов, требованиям которых не соответствуют документы проверяемого процесса.	Некомпетентность в работе ответственного за документ	Низкая – 2	Не полное устранение несоответствия	Тяжелые – 10	20
						32

МУ 2. «Управление несоответствиями»
Качественный и количественный анализ рисков

Вид работ	Событие / опасность	Причины возникновения опасности	Вероятность	Последствия	Тяжесть последствий	Риск
1. Регистрация несоответствий	1.1. Не внесение несоответствий в соответствующий журнал	Недобросовестное отношение ответственного за документ	Низкая – 2	Не учт выявленного несоответствия	Тяжелые – 10	20
2. Установление причин несоответствий	2.1. Некорректная идентификация причин несоответствий	Недостаточная квалификация внутренних аудиторов	Низкая – 2	Повторное возникновение несоответствий	Тяжелые – 10	20
3. Разработка плана корректирующих действий	3.1. Неточная идентификация и понимание назначения корректирующего действия	Некомпетентность в работе ответственного за документ	Низкая – 2	Не полное устранение несоответствий	Ограниченные – 5	10
4. Реализация плана КД и оценка результативности	4.1. Внесение отметки аудитора о выполнении КД при неполном наличии свидетельств	Низкая исполнительская дисциплина или некомпетентность аудитора	Очень низкая – 1	Повторная верификация	Ограниченные – 5	5